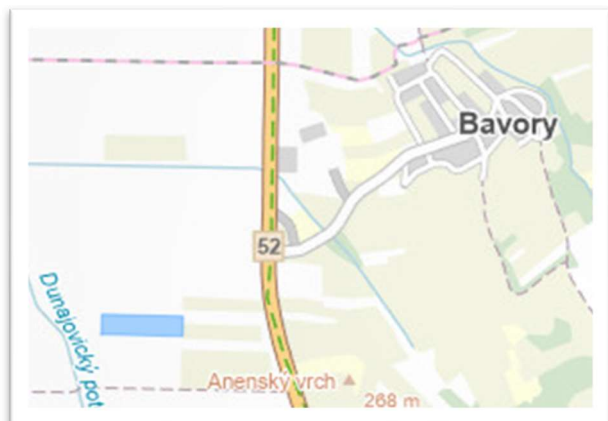


## Prodej 2,6 ha nadprůměrně bonitní orné půdy v k. ú. Bavory



Oba spoluvlastníci prodají formou internetové aukce ornou půdu o výměře 2,6 ha v atraktivním katastrálním území Bavory. Pozemek dle BPEJ svojí bonitou převyšuje o 8,3 % bonitu daného katastrálního území a je aktuálně propachtován s výpovědí PS ke dni 30.9.2025. S ohledem na poměrně velkou výměru pozemku, bonitu a možnost užívání již od 1.10.2025 se jeví jako zajímavý jak pro hospodářského zemědělce, tak i pro investora do zemědělské půdy.

Kraj: Jihomoravský  
Okres: Břeclav  
Katastrální území: Bavory [601209]

Celková výměra přes podíl

**25 970 m<sup>2</sup>**

Podrobnosti k aukci:

Vše potřebné k aukci najdete na našich internetových stránkách [www.ceska-puda.cz](http://www.ceska-puda.cz). Případné dotazy rádi zodpovíme.

Vyvolávací cena

**908 950 Kč**

(35,00 Kč/m<sup>2</sup>)

Minimální příhoz

20 000 Kč

Datum zahájení Datum ukončení

26.11.2024 16:00 10.12.2024 11:00

### Přehled pozemků:

Katastrální území	LV	Parcela	Typ	Druh pozemku	Podíl	Výměra k prodeji	LPIS	Cena dle bonity
Bavory	256	2088	PKN	Orná půda	1/1	25 970 m <sup>2</sup>	99,83 %	12,79 Kč/m <sup>2</sup>

**Celková výměra přes podíl**

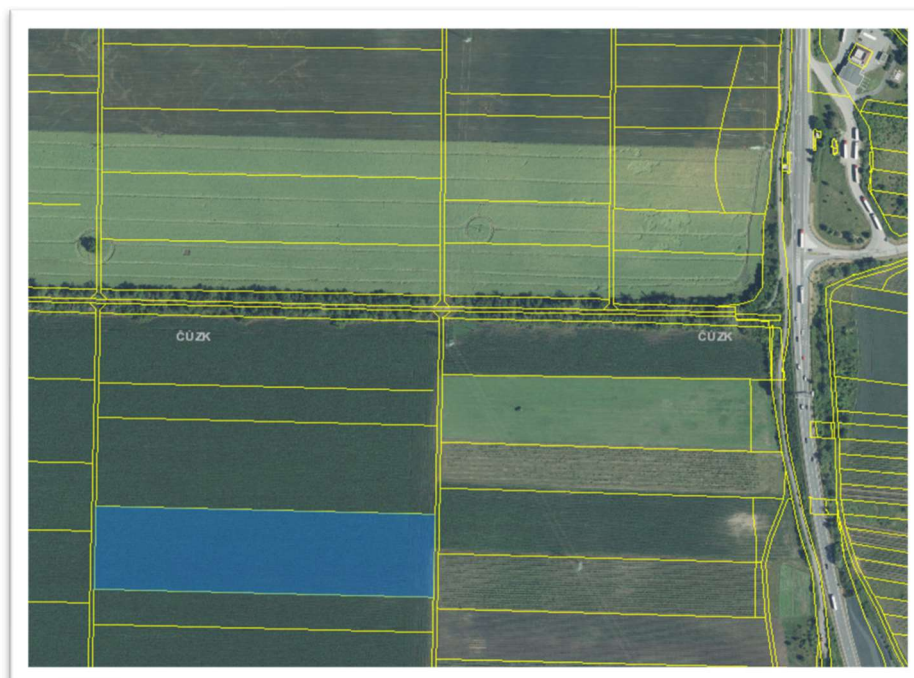
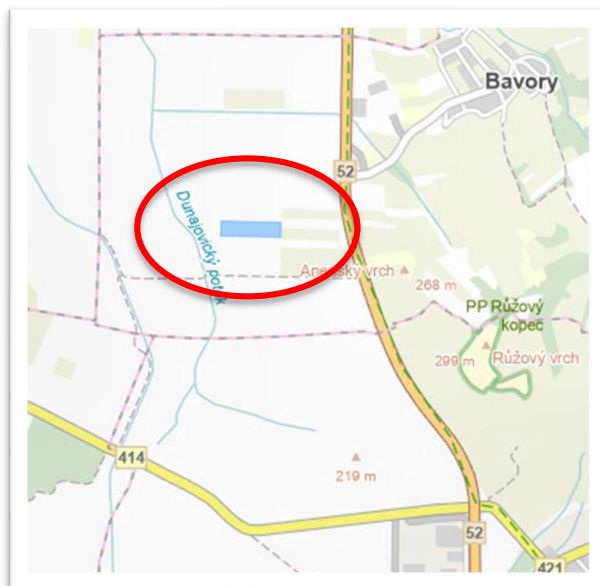
**25 970 m<sup>2</sup>**

Poznámka: Informace o pozemku (druh pozemku a výměra) pocházejí z ČÚZK, informace o pachtýři a % propachtované výměry pak z Veřejného registru půdy – LPIS.

## Přehled druhů pozemků (výměra přes podíl):

Druh pozemku	Výměra	Procent
Orná půda	25 970 m <sup>2</sup>	100 %

## Situační mapa pozemku:



V případě potřeby dodatečných informací nás neváhejte kontaktovat na:  
[info@ceska-puda.cz](mailto:info@ceska-puda.cz), případně 605-366-627