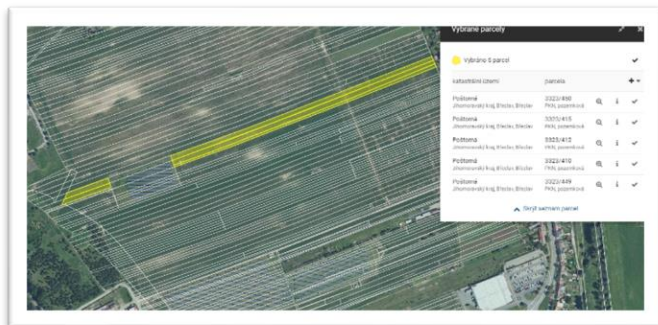


Prodej atraktivních pozemků v zastavitelném území Poštorné (okres Břeclav)



Oba spolumajitelé prodají soubor 5 pozemků v Poštorné u Břeclavi, v lokalitě Díly za Kozinou o celkové výměře 16 974 m², které se nacházejí u sjezdu z plánovaného obchvatu Břeclavi do budoucího průmyslového areálu. Pozemky zasahují podle platného územního plánu do plochy bydlení, smíšené výrobní a zeleně.

Kraj: Jihomoravský
Okres: Břeclav
Katastrální území:
Poštorná [726346]

Celková výměra přes podíl:

16 974 m²

Podrobnosti k aukci:

Vyvolávací cena:

4 243 500 Kč

Vše potřebné k aukci najdete na našich internetových stránkách www.ceska-puda.cz.
Případné dotazy rádi zodpovíme.

(250 Kč/m²)

Minimální příhoz:

50 000 Kč

Datum zahájení: Datum ukončení:

15.3.2024 15:00

8.4.2024 14:00

Přehled pozemků:

Katastrální území	LV	Parcela	Typ	Druh pozemku	Podíl	Výměra k prodeji	LPIS	Cena dle bonity
Poštorná	607	3323/410	PKN	Orná půda	1/1	5 779 m ²	99,20 %	9,18 Kč/m ²
Poštorná	607	3323/412	PKN	Orná půda	1/1	6 192 m ²	99,17 %	9,18 Kč/m ²
Poštorná	607	3323/415	PKN	Orná půda	1/1	2 899 m ²	98,94 %	9,18 Kč/m ²
Poštorná	607	3323/449	PKN	Orná půda	1/1	1 084 m ²	99,52 %	5,41 Kč/m ²
Poštorná	607	3323/450	PKN	Orná půda	1/1	1 020 m ²	91,91 %	5,41 Kč/m ²

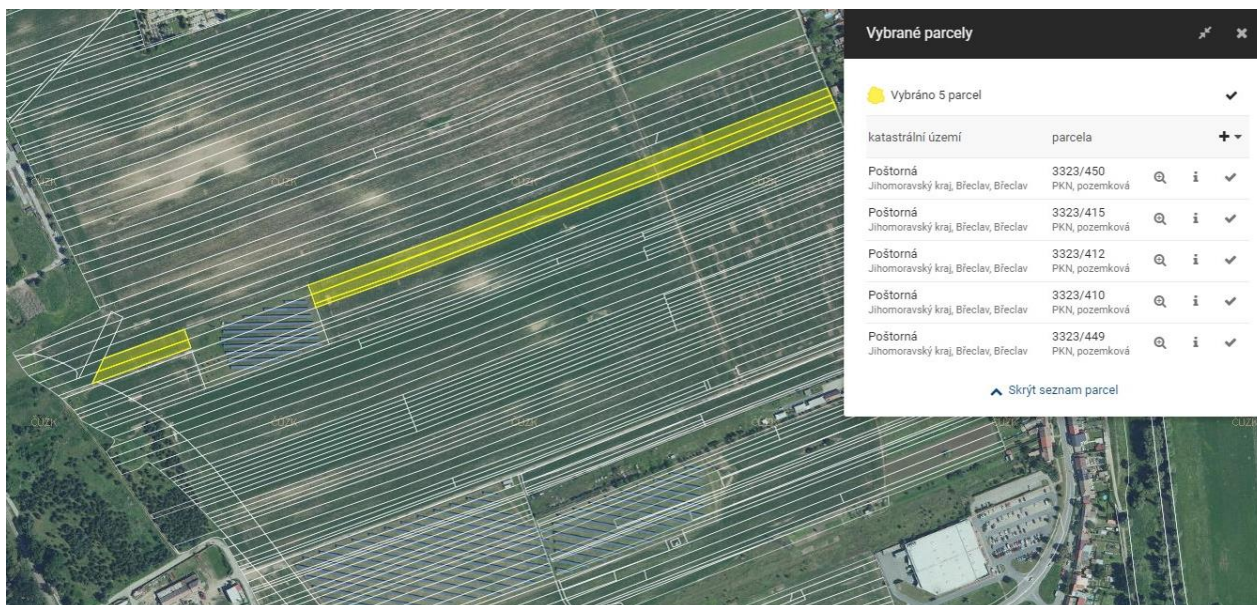
Celková výměra přes podíl

16 974 m²

Přehled druhů pozemků (výměra přes podíl):

Druh pozemku	Výměra	Procent
Orná půda	16 974 m ²	100 %

Situační mapa pozemků:



Další podrobnosti k pozemkům:

Oba spolumajitelé prodají soubor 5 pozemků v Poštorné u Břeclavi, v lokalitě Díly za Kozinou o celkové výměře 16 974 m² (šířka 21 m x délka 808 m), které se nacházejí u sjezdu z plánovaného obchvatu Břeclavi do budoucího průmyslového areálu (viz vizualizace ŘSD na internetu: [Obchvat Břeclavi](#), čas 4:36 a dále). Vedle pozemků se nachází solární elektrárna. Pozemky zasahují podle platného územního plánu do plochy bydlení, smíšené výrobní a zeleně a jsou volně přístupné, nekonají se tedy žádné prohlídky. Pozemky jsou aktuálně užívány místním zemědělským družstvem, nicméně bez uzavřené pachtovní smlouvy. Dle umístění pozemků, jejich rozlohy a plánovaného využití oblasti jsou vhodné jako investice k uložení volných peněz s potenciálem zhodnocení.

Vizualizace ŘSD: <https://www.youtube.com/watch?v=KyQ2NevHac>

V případě jakýchkoliv dotazů se na nás neváhejte obrátit:

info@ceska-puda.cz, 605-366-627

Obchodní podmínky pro Internetovou aukci půdy najdete na našich internetových stránkách www.ceska-puda.cz